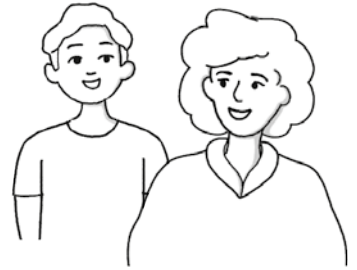


PISTES : L'ESSENTIEL À RETENIR



Comment inspirer confiance ?

- Stable et constant
- Transparent
- Juste et bienveillant
- Être particulièrement attentif à la subjectivité des élèves

Comment inspirer une confiance élémentaire ?

- Reconnaître chaque élève en tant que personne unique et sujet singulier
- Témoigner à chacun considération, sollicitude, écoute, attention et respect
- Favoriser des relations respectueuses et solidaires dans le groupe-classe
- Fédérer le groupe-classe autour de valeurs communes et d'expériences partagées pour lui donner une identité propre

Comment inspirer une confiance juridique ?

- Reconnaître chaque élève et le groupe dans son ensemble comme moralement responsables et capables
- Considérer l'instauration du cadre et son respect comme un apprentissage
- Garantir un cadre protecteur, stable et explicite, et se positionner comme un arbitre juste et équitable
- Fédérer le groupe autour de valeurs morales communes

Comment inspirer une confiance éducative ?

- Se positionner comme une personne ressource et pédagogiquement compétente
- Expliciter et rendre lisibles ses intentions et modalités pédagogiques
- Présupposer la capacité de tous à progresser
- Permettre à chacun de se situer et de mesurer objectivement sa progression par rapport à un référentiel d'attendus explicites

